

LMS.....

Musikkunde I

Abschlusstest

Name:

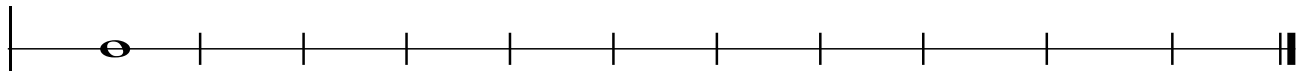
Matrikel Nr.:

Erreichte Punkte:

Benotung:

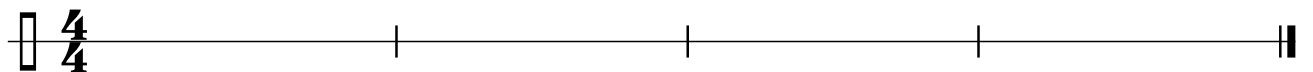
Datum:

1. **Tonhöhe:** Ist der nachfolgende Ton höher, tiefer oder gleich? ↑ ↓ →



5 P/

2. **Rhythmusdiktat:** Zur Auswahl stehen: ♩, ♪, ♫



8 P/

3. **Rhythmisch - melodisches Diktat:**

Du hörst die Töne g', a', h' und die Notenwerte ♩, ♪, ♫



12 P/

4. **Dreiklänge hören:** Dur oder moll?

1. 2. 3. 4.

4 P/

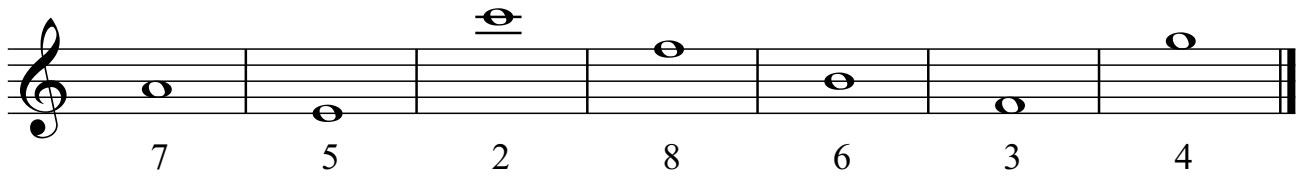
5. **Intervallübung:**

Zur Auswahl stehen: 1, 2, 3, 4, 5, 6, 7, 8

1. 2. 3. 4. 5. 6. 7. 8.

8 P/

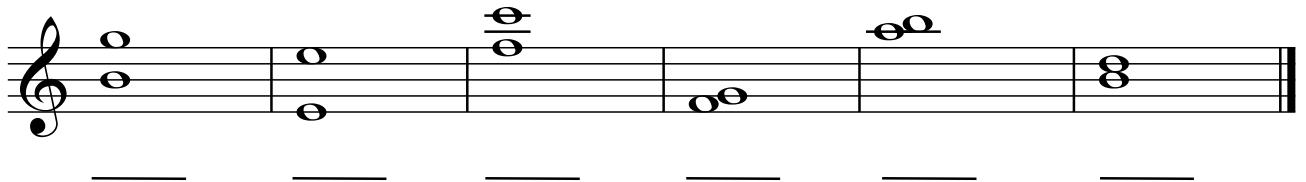
6. Ergänze den fehlenden Ton:



A musical staff in treble clef with seven measures. The notes are: G4 (fingering 7), F4 (fingering 5), E4 (fingering 2), D4 (fingering 8), C4 (fingering 6), B3 (fingering 3), and A3 (fingering 4). The notes are quarter notes.

7 P/

7. Bestimme nachfolgende Intervalle und schreibe den Namen des jeweiligen Intervalls!



A musical staff in treble clef with six measures. Each measure contains two notes: 1. G4 and A4, 2. G4 and B4, 3. G4 and C5, 4. G4 and F4, 5. G4 and A4, 6. G4 and B4. The notes are quarter notes.

6 P/

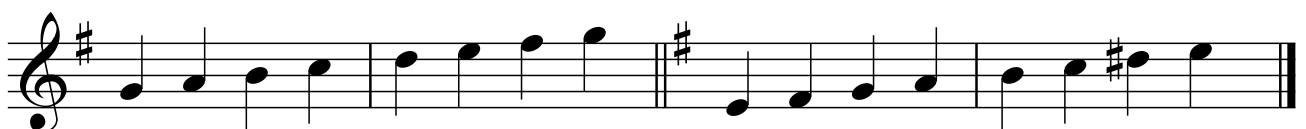
8. Notennamen: Schreibe den Notennamen mit Oktavbezeichnung unter die Note:



A musical staff with two staves. The top staff is in treble clef and contains: G#4, F#4, E4, D4, C#4. The bottom staff is in bass clef and contains: G#3, F#3, E3, D3, C#3. There are dashed lines below each note for labeling.

10 P/

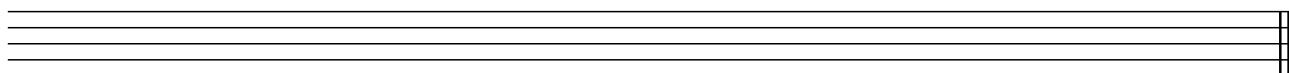
9. Bestimme die Tonarten: Bei moll genaue Angabe



A musical staff in treble clef. The first measure has a key signature of one sharp (F#) and contains the notes G4, A4, B4, C5. The second measure has a key signature of one sharp (F#) and contains the notes D5, E5, F#5, G5.

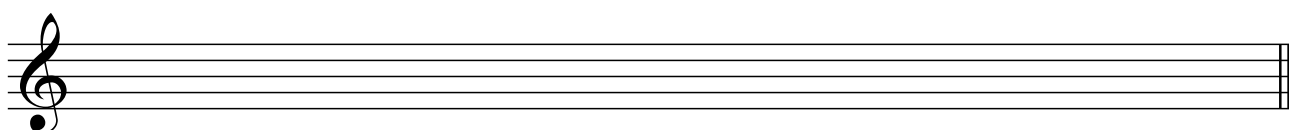
3 P/

10. Schreibe die E-Dur Tonleiter: Zeichne die Halbtonschritte ein.



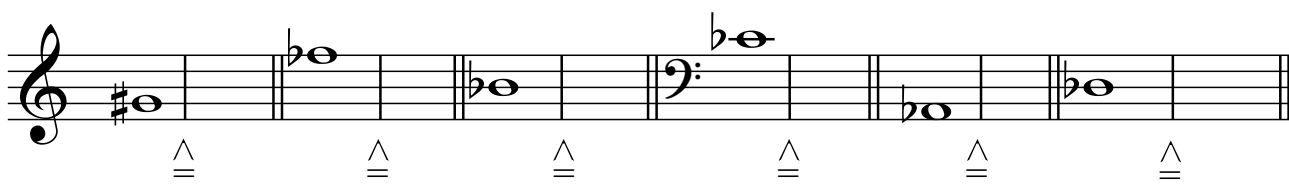
3 P/

11. Schreibe die harmonische d-moll Tonleiter:
Zeichne die Halbtonschritte ein. Wie lautet der Leitton?



4 P/

12. Deute enharmonisch um:
Schreibe die fehlenden Noten. Alle Notennamen mit Oktavbezeichnung.



9 P/

13. Ordne die Tempobezeichnungen nach zunehmender Schnelligkeit:
Allegretto - Allegro - Grave - Andante - Lento - Vivace

3 P/

14. Wie heißen die Paralleltönen zu:

fis-moll h-moll c-moll

3 P/

15. Analysiere folgendes Stück:

Tonart:

Takt:

Tempobezeichnung:

Welche Artikulationsvorschläge kommen vor? Erkläre die Begriffe!

Welche dynamischen Bezeichnungen kommen vor? Erkläre die Begriffe!

Gibt es Spielanweisungen? Wenn ja, welche?

Kennzeichne alle Quarten!

Allegretto

mp *p* *f*

1. 2.

15 P/

*Beurteilung: 100 - 90 = sehr gut, 89 - 80 = gut, 79 - 65 = befriedigend,
64 - 51 = genügend, 50 - 0 = nicht genügend*